



MALI!

# MAURICETTE DJENGUE



## ARTISTE PEINTRE

**Je peins depuis un an. La pratique artistique implique une rigueur permanente et une ouverture d'esprit constante. C'est un mixte dont j'ai du mal à me passer. Elle m'a appris beaucoup de choses sur le monde, mais aussi sur moi-même.**

DÉCOUVREZ  
MES ŒUVRES

# A PROPOS DE MOI

## UNE JURISTE-ARTISTE

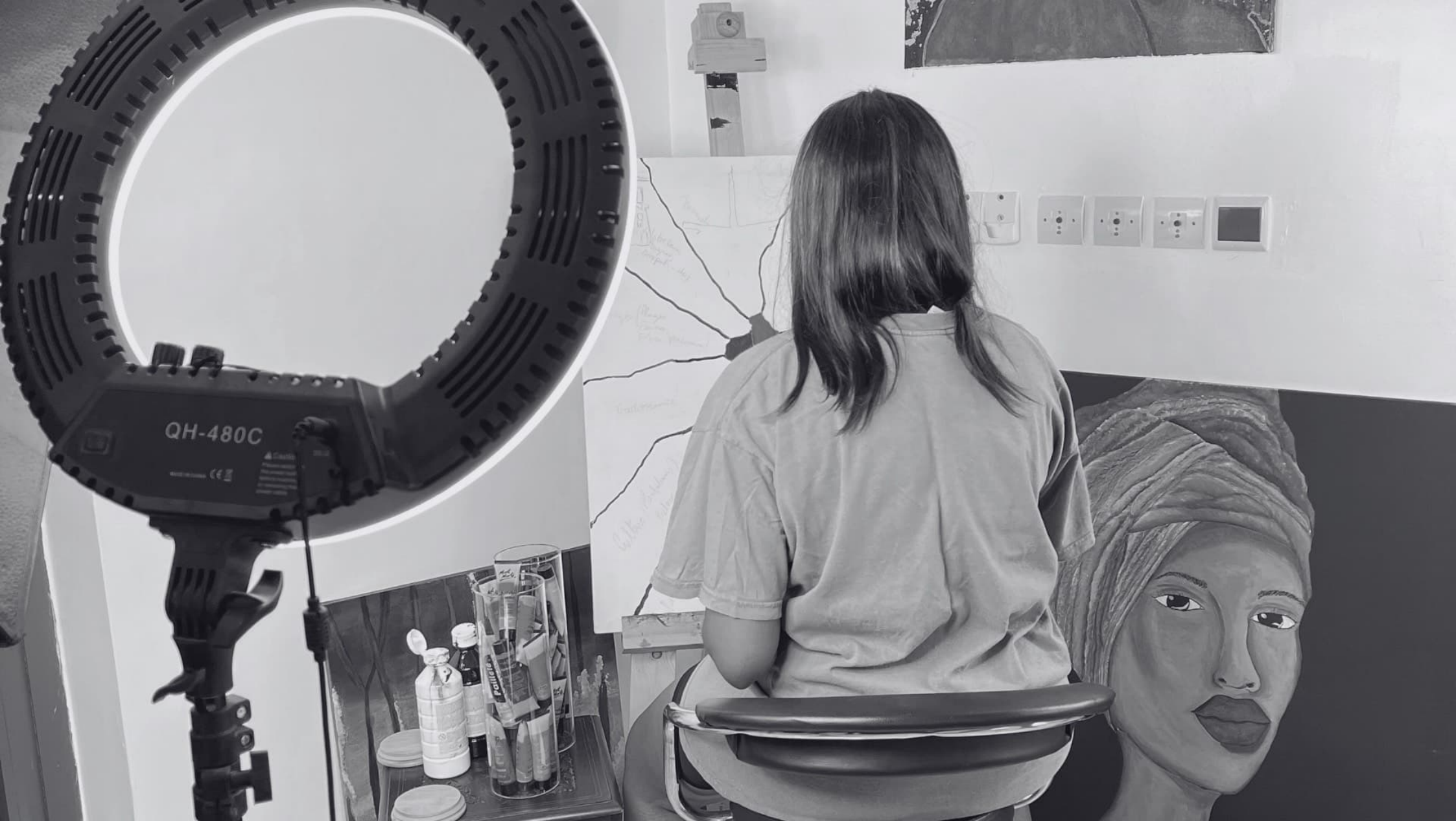
Je suis Selome Mauricette Livalle DJENGUE, diplômée d'un master en droit des affaires et fiscalités et d'un autre master en droit notarial et gestion du patrimoine. Actuellement en première année de doctorat de droit, je suis une jeune béninoise de 24ans passionnée d'art, principalement de peinture sur toile et le bodypainting. Pour la petite histoire, tout a commencé pendant le confinement , c'est la routine et l'ennui qui m'ont poussé à essayer des maquillages vus précédemment sur Instagram. Ce qui a pris une tournure médiatique que je n'aurais espéré sur la toile et un buzz qui m'a même amené à être interviewée trois fois par la chaîne nationale du Bénin, l'ORTB. A peu près un an après cet épisode médiatique autour du bodypaint j'ai voulu essayer mon art sur toile, en commençant par décorer le salon de notre nouvelle maison, ayant déménagé avec ma famille. C'est ainsi que je suis tombée amoureuse de la peinture sur toile, de l'art de donner vie à notre imagination ou même la capacité de reproduire à sa manière une image que l'on voit. Cette période de découverte inattendue d'un talent inépuisable a suscité en moi une envie incontrôlable et croissante de créer davantage et d'expérimenter sans relâche mon art. Ce n'est que pour moi la matérialisation de ce que je ne cesse de me répéter: « tant qu'il y a des pinceaux, dans n'importe quel domaine, je saurai quoi faire ».



# MON ORIGINALITÉ

## Une TOUCHE À TOUT

**Je suis pour le moment en quête de mon identité artistique. C'est peut-être ce qui fait à l'heure actuelle mon originalité parce que je touche à tout tupe d'art et à toute interprétation possible de celui ci. Je ne sais pas où le vent m'emmènera ni dans quelle branche je vais me spécialiser, que ce soit de l'abstrait, de l'hyperréalisme etc... Mais d'ores et déjà je suis de nature dans la vie de tous les jours à ne pas me conformer à une case ou à ce qu'on me catégorise dans une seule fonct. Je suis une touche à tout. Voilà mon originalité.**



# MA DEMARCHE ARTISTIQUE

**Il serait totalement faux de ma part d'affirmer en avoir ou en avoir toujours eu une. Je suis pour ainsi dire « tombée dans l'art ». Tout est parti d'un confinement et d'une curiosité nourrie de tout ce que je voyais sur les réseaux sociaux. Mais au fil du temps, plus je grandis dans ce domaine, plus j'ai envie non seulement de prouver qu'on peut concilier le talent, la vie professionnelle et les études, mais surtout qu'on peut se frayer un chemin dans ce monde impitoyable de l'art et en temps que femme d'origine africaine se faire un nom.**

**L'art et la peinture en particulier m'a servie de thérapie maintes de fois quand tout allait mal et je veux pouvoir transmettre cette émotion à travers chacune de mes toiles et de mes expositions.**

**Que ceux là qui se retrouvent devant mes oeuvres captent le bonheur que j'ai eu à les peindre.**

**Au-delà de tout, j'accorde une priorité indéniable à ma culture et à mes origines et je compte bien comme les grands noms de ce domaine, laisser mon empreinte dans ce monde à travers mes œuvres.**

**Ce n'est que le début, suit moi dans mon parcours !**

# TABLEAUX

Les toiles sur châssis sont mon support de prédilection, que les formats soient grands ou petits, j'apprécie réellement le contact du pinceau et les effets que l'on peut créer dessus. Que les toiles soient en lin ou en coton j'aime toujours la sensation que cela me procure d'avoir à les remplir de couleurs.







## LONG NECK GIRL

## LONG NECK GIRL

---

Dimensions : 14 × 30

Peinture Acrylique sur toile

---

La femme au long cou est une africaine gracieuse et moderne qui a confiance en elle. Inutile de se parer de bijoux pour orner ce long cou qui à lui seul est une oeuvre d'art.

---

Année : 2020



# BADDEST BOY

## BADDEST BOY

---

Dimensions : 50 × 70

Peinture Acrylique sur toile

---

Le Baddest Boy est ce mâle alpha d'origine nigériane qui aime kiffer sa « vibe ». C'est le genre d'homme à avoir une garçonne et avec qui il ne faut pas s'amuser. En même temps très attaché à sa culture, c'est celui là qui se retrouve dans son univers quand il a sa « clope » allumée.

nB: Fumer tue 

---

Année : 2022



# LITTLE YORUBA BOY

---

## LITTLE YORUBA BOY

Dimensions : 30 x 20

Peinture Acrylique sur toile

---

Le Little Yoruba Boy est un portrait du fils à un collègue de travail. C'était une manière pour moi de représenter le petit enfant avec un outfit inspiré de la culture yoruba. Le background doré était un clin d'oeil à ma manière de percevoir l'enfance, qui est pour moi une des périodes les plus précieuses de notre vie.

---

Année : 2022



# MANDELA

## MANDELA

Dimensions : 180 × 120

Peinture Acrylique sur toile

MANDELA, est tout simplement le portrait de cet illustre homme qui a impacté le continent africain et au delà. C'est une des commandes que nous avons eu le plaisir à livrer. Tout autour il y a des citations phares de lui qui sont et demeurent des guides pour la génération d'aujourd'hui.

Année : 2022

# ART BENIN

## ART BENIN

---

Dimensions : 20 x 20

Peinture Acrylique sur toile

---

Le Art Benin est tout simplement une représentation en miniature du trône du roi Guezo, exposé au palais de la marina du Bénin, suite à la restitution des 26 oeuvres par la France au peuple beninois. Après ma visite à cette exposition, je me devais d'en faire une esquisse à ma manière.

---

Année : 2022





# C'EST LE BOULOT

## C'EST LE BOULOT

---

Dimensions : 80 ×39

Peinture Acrylique sur toile

---

C'EST LE BOULOT, est une oeuvre jumelle ( deux peintures de même dimension qui s'embauchent parfaitement. Il est abstrait et exprime les aléas d'une entreprise entre défis personnels et objectifs.

---

Année : 2022



# WHAT IS LIFE?

## WHAT IS LIFE

---

Dimensions : 140 × 110

Peinture Acrylique sur toile

---

WHAT IS LIFE, est une peinture abstraite qui se veut de définir ce qu'est la vie ou tout du moins s'interroger sur celle ci. Est elle linéaire ? Toujours obscure (noir) ? Toujours gaie (le doré), avec de l'espoir parfois ? ( les points blancs), mitigé ? (gris).

La vie est une succession d'épreuves et on les interprètent à notre manière.

---

Année : 2022



# MODERN WHEAT

## MODERN WHEAT

---

Dimensions : 80 × 60

Peinture Acrylique sur toile

---

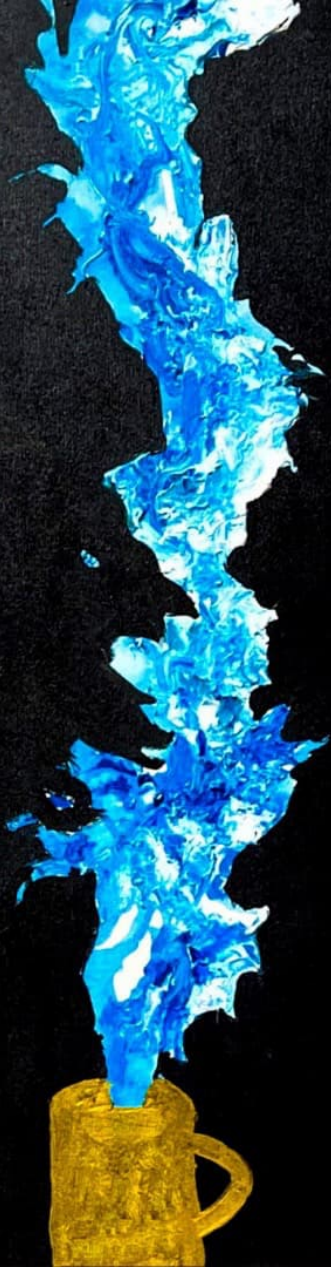
MODERN WHEAT, est un tableau qui a vu le jour pour une entreprise qui fonctionne dans la technologie industrielle agricole. Il fallait allier l'agriculture à la technologie à travers un tableau.

---

Année : 2022

*Mou!*





# TASS'EAU

TASS'EAU

---

Dimensions : 80 × 60

Peinture Acrylique sur toile

---

TASS'EAU est un tableau ayant pour thème l'eau. Il fait partie d'une collection de trois tableaux personnalisés pour un client qui voulait décorer son bureau sur le thème, entreprise travaillant dans l'hydraulique. J'ai représenté une tasse d'eau d'où gicle comme une vague, une grande bouchée d'eau pour exprimer l'incontinence du bonheur.

---

Année : 2022

*Mau!*



# SMART FARMER

## SMART FARMER

---

Dimensions : 80 × 60

Peinture Acrylique sur toile

---

SMART FARMER, est un tableau qui a vu le jour pour une entreprise qui fonctionne dans la technologie industrielle agricole. Il fallait allier l'agriculture à la technologie à travers un tableau.

---

Année : 2022



# GOUTTES D'EAU

## GOUTTES D'EAU

---

Dimensions : 80 × 60

Peinture Acrylique sur toile

---

GOUTTES D'EAU, est un tableau ayant pour thème l'eau. Il fait partie d'une collection de trois tableaux personnalisés pour un client qui voulait décorer son bureau sur le thème, entreprise travaillant dans l'hydraulique. J'ai voulu immortaliser des gouttelettes d'eau ruisselantes sur un fond de couleur.

---

Année : 2022



# DIGI FARM

## DIGI FARM

---

Dimensions : 80 × 60

Peinture Acrylique sur toile

---

DIGI FARM, est un tableau qui a vu le jour pour une entreprise qui fonctionne dans la technologie industrielle agricole. Il fallait allier l'agriculture à la technologie à travers un tableau.

---

Année : 2022



# LOSÒ OGBE

## LOSÒ OGBE

---

Dimensions : 50 × 70

Peinture Acrylique sur toile

---

LOSÒ OGBE est une peinture purement culturelle et traditionnelle. Il représente le signe Fâ Lossô ogbe, caractérisée par le feu et l'eau. Le feu étant plus dominant, Cette forêt représente les bénédictions de mon client. Et le fait que sa propre colère puisse suffir à les détruire. Ces arbres paradoxalement représentent aussi ses « ennemis » parce que d'après le fâ ces personnes là on ne les atteint pas facilement ils arrivent donc à dominer leurs ennemis et le mal.

Ces arbres représentent aussi tout ce qui pourrait être un obstacle devant eux et qu'ils surpassent étant donné qu'ils sont de l'ordre de la chefferie, nés pour être des leaders.

---

Année : 2022



# VAGUES D'ILLUSIONS

## VAGUES D'ILLUSIONS

---

Dimensions : 80 ×60

Peinture Acrylique sur toile

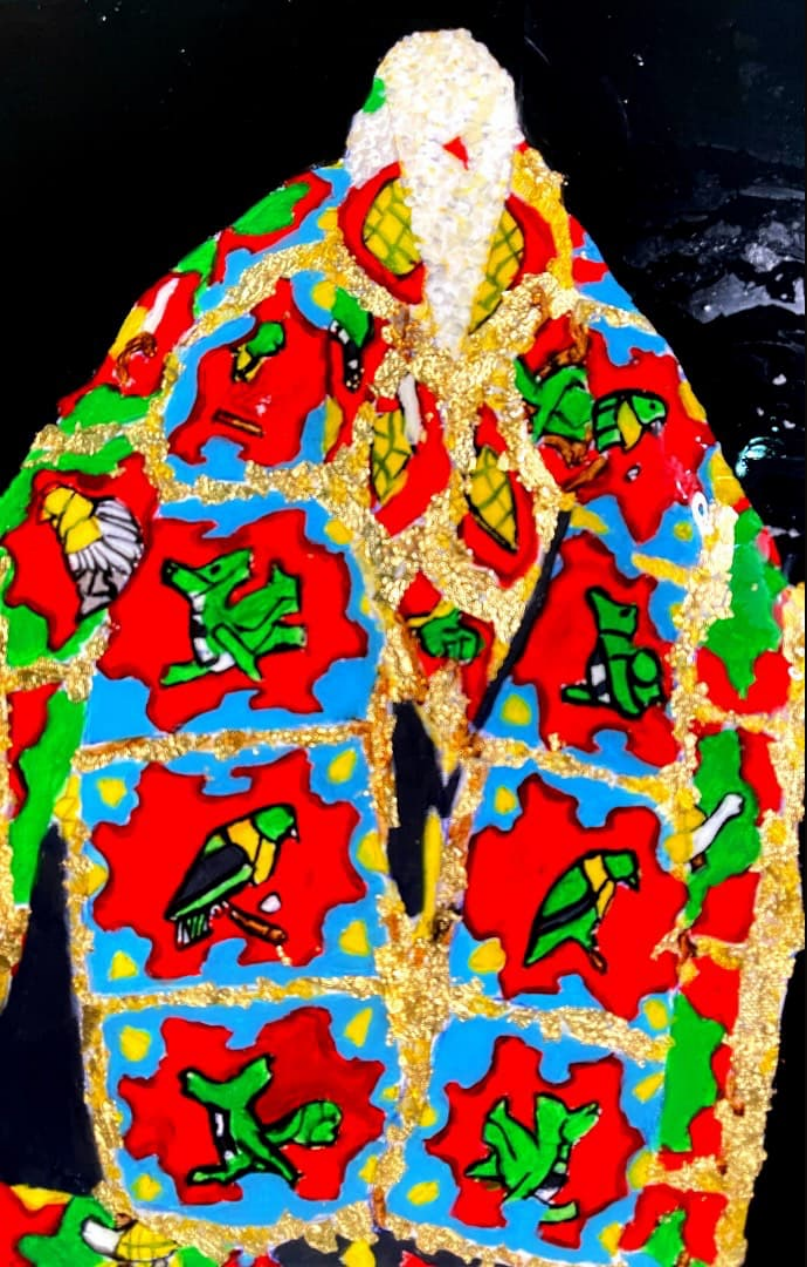
---

VAGUES D'ILLUSIONS , est un tableau ayant pour thème l'eau. Il fait partie d'une collection de trois tableaux personnalisés pour un client qui voulait décorer son bureau sur le thème, entreprise travaillant dans l'hydraulique. Il va de soi que ce sont des vagues représentées aux couleurs de la mer et denses pour exprimer les courants de la vie

---

Année : 2022

*Mau!*



# EGUN GUN 2

## EGUN GUN 2

---

Dimensions : 20 x 30

Peinture Acrylique sur toile

---

EGUN GUN 2 est une mini représentation de cette culture ancestrale vodun de chez moi. J'affectionne particulièrement les EGUN parce que c'est une tradition perpétuée dans ma famille et leurs costumes sont époustouflants autant qu'ils soient. Il y a derrière tout ceci des histoires et pratiques incroyables qui me rendent profondément fière de ma culture.

---

Année : 2022



# EGUN GUN 1

EGUN GUN 1

---

Dimensions : 50 × 70

Peinture Acrylique sur toile

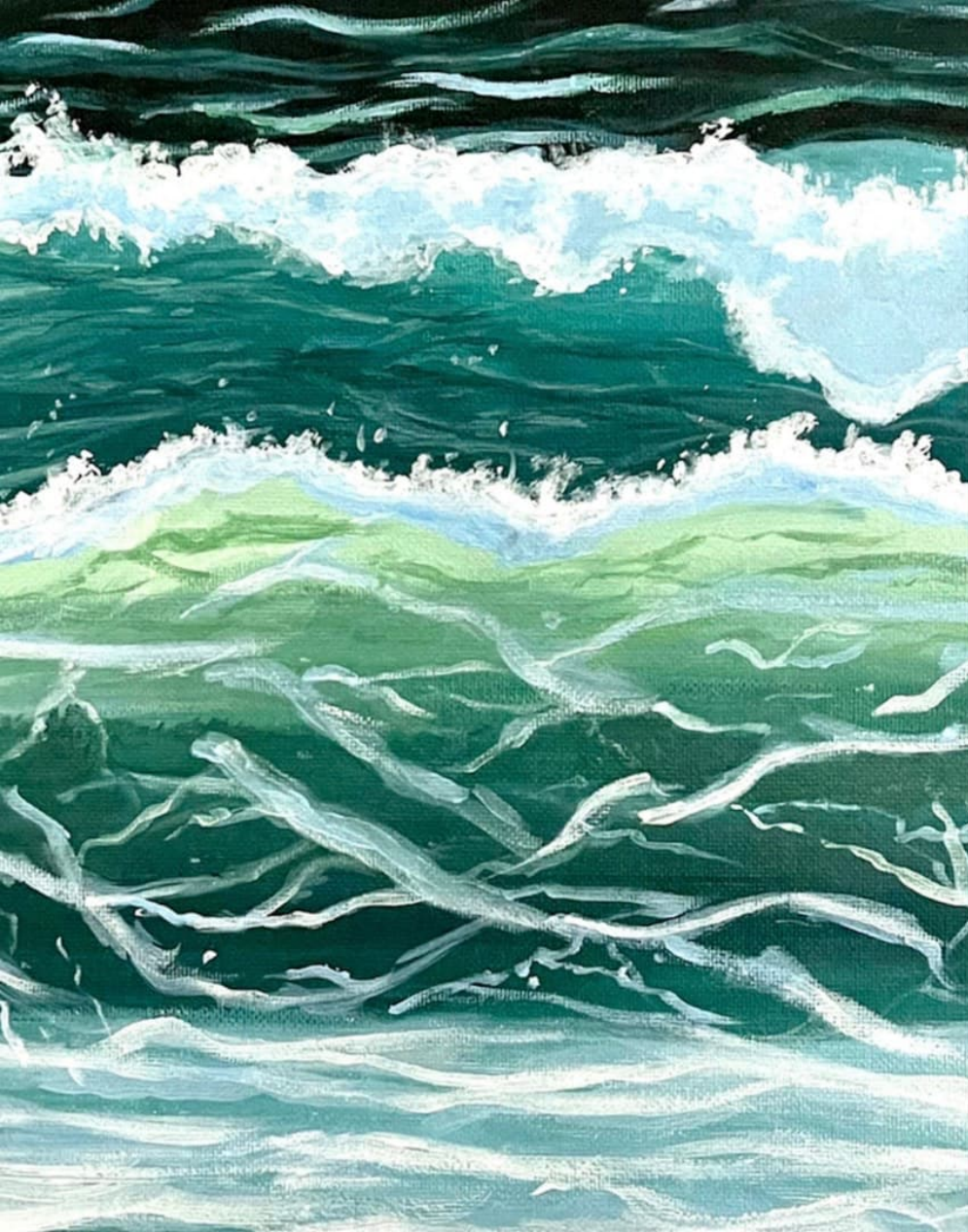
---

EGUN GUN 1 est une représentation de cette culture ancestrale vodun de chez moi. Il a été fait en l'honneur du 10 Janvier fête nationale du vodoun au Bénin. J'affectionne particulièrement les EGUN parce que c'est une tradition perpétuée dans ma famille et leurs costumes sont époustouffants autant qu'ils soient. Il y a derrière tout ceci des histoires et pratiques incroyables qui me rendent profondément fier de ma culture.

---

Année : 2022





# MER TOURMENTÉ

## MER TOURMENTÉ

---

Dimensions : 20 × 20

Peinture Acrylique sur toile

---

MER TOURMENTÉ est une toile représentant une mer de couleur verdâtre, vert couleur de l'espoir, couleur du « ok », du « let's go », du « laisser passer » si on se réfère aux feux tricolores. Il y a plusieurs stades à ce ok là du plus calme au plus tourmenté passant par le plus dure au plus claire. Il était question d'exprimer là le fait que malgré que tout aille bien, il peut avoir des tourments comme une mer agitée, et qu'il faut de la patience pour maîtriser même le positif dans notre vie.

---

Année : 2021



# UN REGARD 1

## UN REGARD 1

---

Dimensions : 20 × 20

Peinture Acrylique sur toile

---

UN REGARD 1 est une toile née de l'envie d'exprimer la puissance du regard, de l'oeil à travers lequel on perçoit le monde de différentes manières. Cet organe si petit est pour moi le plus important !. Et c'est paradoxal parce que un an après cette toile j'ai été victime d'un accident de circulation qui a impacté pour toujours mon oeil gauche. Il est donc devenu une de mes toiles préférées parce qu'en l'esquissant je n'avais aucune idée réellement de l'importance de mes yeux. Je prenais pour acquis ce qui pouvait du jour au lendemain m'être arraché par la nature.

---

Année : 2021



# SANKARA

## SANKARA

---

Dimensions : 180 x 120

Peinture Acrylique sur toile

---

Je me suis inspirée de l'homme, j'ai ajouté ma touche personnelle en fonction de ce que mon client m'a décrit. Pour Sankara je vois en arrière plan un noir synonyme d'inachevé parce qu'il a impacté au delà du Burkina tous les pays africains et même le monde entier et que sa vision n'a pu pleinement voir le jour. Cette photo de lui a été reprise pour exprimer la force l'énergie et la résilience du personnage.

---

Année : 2022



# LE CHEVALIER

## LE CHEVALIER

---

Dimensions : 50× 70

Peinture Acrylique sur toile

---

LE CHEVALIER, est ce homme nordiste fier de sa culture qui chevauche fièrement sa monture lors d'une fête traditionnelle. C'est une part de culture du nord benin représentée pour le particulier originaire de la region. Ces parures sur le cheval sont tous très significatifs et montre de tradition et d'une culture enrichie dans le temps et dans l'espace.

---

Année : 2021



# MY WOMAN

MY WOMAN

---

Dimensions : 80 x 60

Peinture Acrylique sur toile

---

MY WOMAN est une de mes premières toiles. Celle par laquelle mon amour pour la peinture sur toile a débuté. C'était au départ partie d'une idée de décoration pour mon nouveau salon. Je voulais une femme africaine imposante et géante, belle sensuelle et purement ancrée dans la tradition dans son regard dans sa manière de poser et de nouer sa tête. Le rouge aux lèvres pour exprimer son côté sexy et dominante. Une femme africaine moderne que je suis et aspire à être tous les jours.

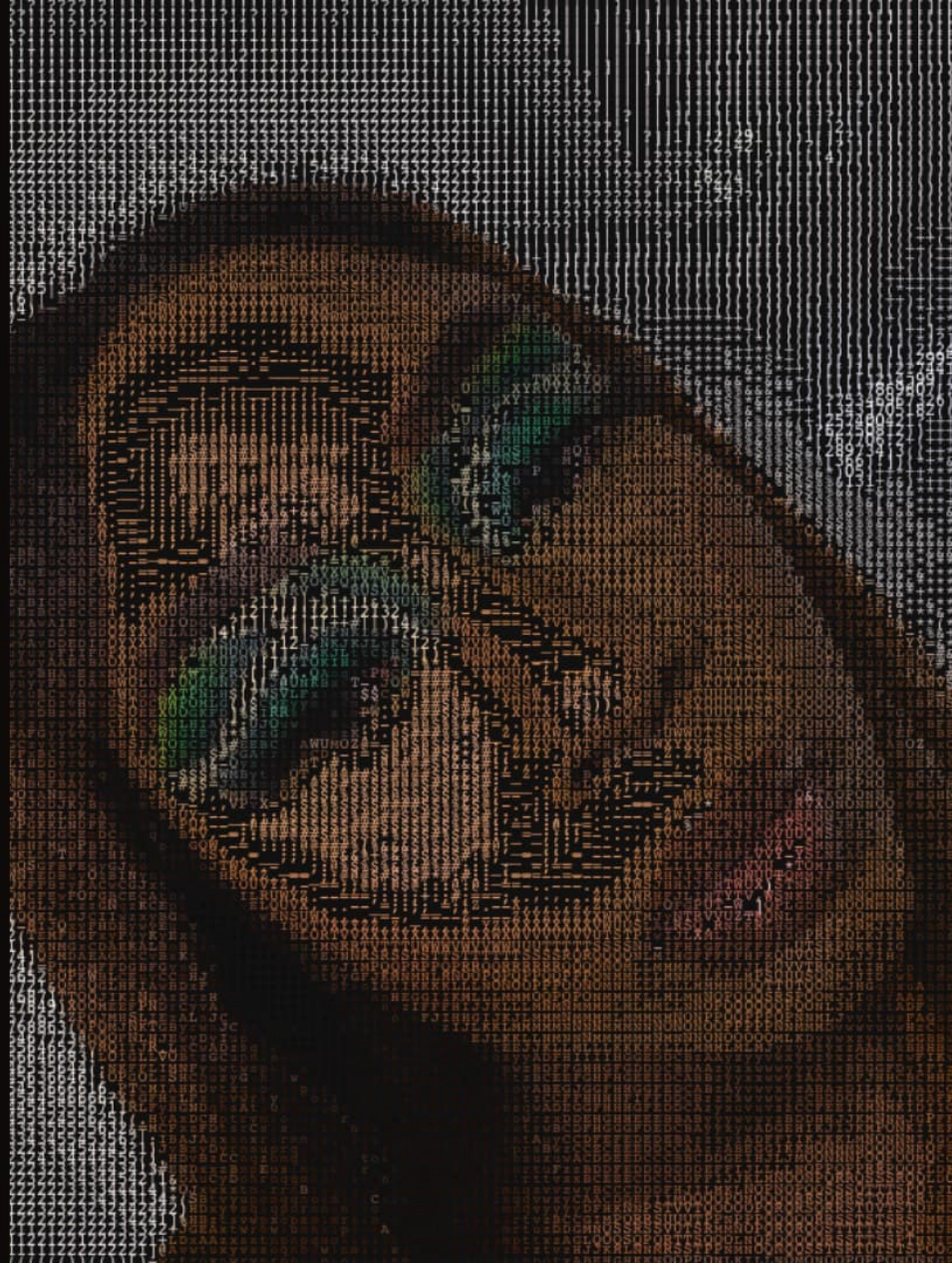
---

Année : 2021



Fin de  
présentation  
des œuvres sur  
toiles.

# BODYPAINTS





# MONEY FLOWS

## MONEY FLOWS

---

### BODYPAINT

Peinture Corporelle à base d'eau

---

C'est un bodypaint inspiré de la suprématie du FCFA en Afrique. Nous avons cette monnaie presque ancrée dans la peau. Il nous sera difficile d'avoir notre propre monnaie mais si on y parvient on sera grandit.

---

Année : 2020





# HUMAN BODY

## HUMAN BODY

---

### BODYPAINT

Peinture Corporelle à base d'eau

---

C'est un bodypaint pour illustrer le corps humain au delà de la couverture superficielle qui est la peau. Cet envie de schématiser cela m'est venu en côtoyant mon conjoint qui est étudiant en médecine.

---

Année : 2020



# WELCOME PARIS

## WELCOME PARIS

---

### BODYPAIN

Peinture Corporelle à base d'eau

---

C'est un bodypaint juste pour faire un clin d'oeil à cette ville que j'ai aimé visiter avec ma famille.

---

Année : 2020



# TOM AND JERRY

## TOM AND JERRY

---

BODYPAINT

Peinture Corporelle à base d'eau

---

Bodypaint qui illustre presque toute mon enfance égayée par les rires aux éclats face à ce dessin animé incontournable qui j'espère même avoir un jour l'occasion de faire visualiser à mes enfants!. C'est tout simplement Mon dessin animé préféré.

---

Année : 2020



# BIRDS

## BIRDS

---

### BODYPAINT

Peinture Corporelle à base d'eau

---

C'est un bodypaint pour illustrer deux oiseaux amoureux. Inspiration lors de la saint valentin étant moi même une grande amoureuse de l'amour!

---

Année : 2020



# COMMANDES

DEUX COMMANDES PAR MOIS

Dans un souci de qualité, et pour offrir à mes clients la meilleure attention possible, je n'accepte que deux commandes par mois.



## CALENDRIER

Le tarif et les délais dépendent également du niveau de difficulté de l'œuvre commandée. N'hésitez pas à m'adresser vos questions par écrit.

# COORDONNÉES

NOM ET PRÉNOMS

DJENGUE  
SELOME MAURICETTE LIVALLE

TÉLÉPHONE

00229 97352526  
00221 781538970

E-MAIL

DJENGUEMAURICETTE@GMAIL.COM

